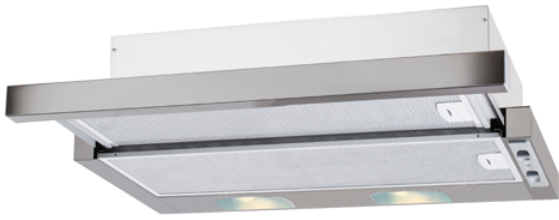


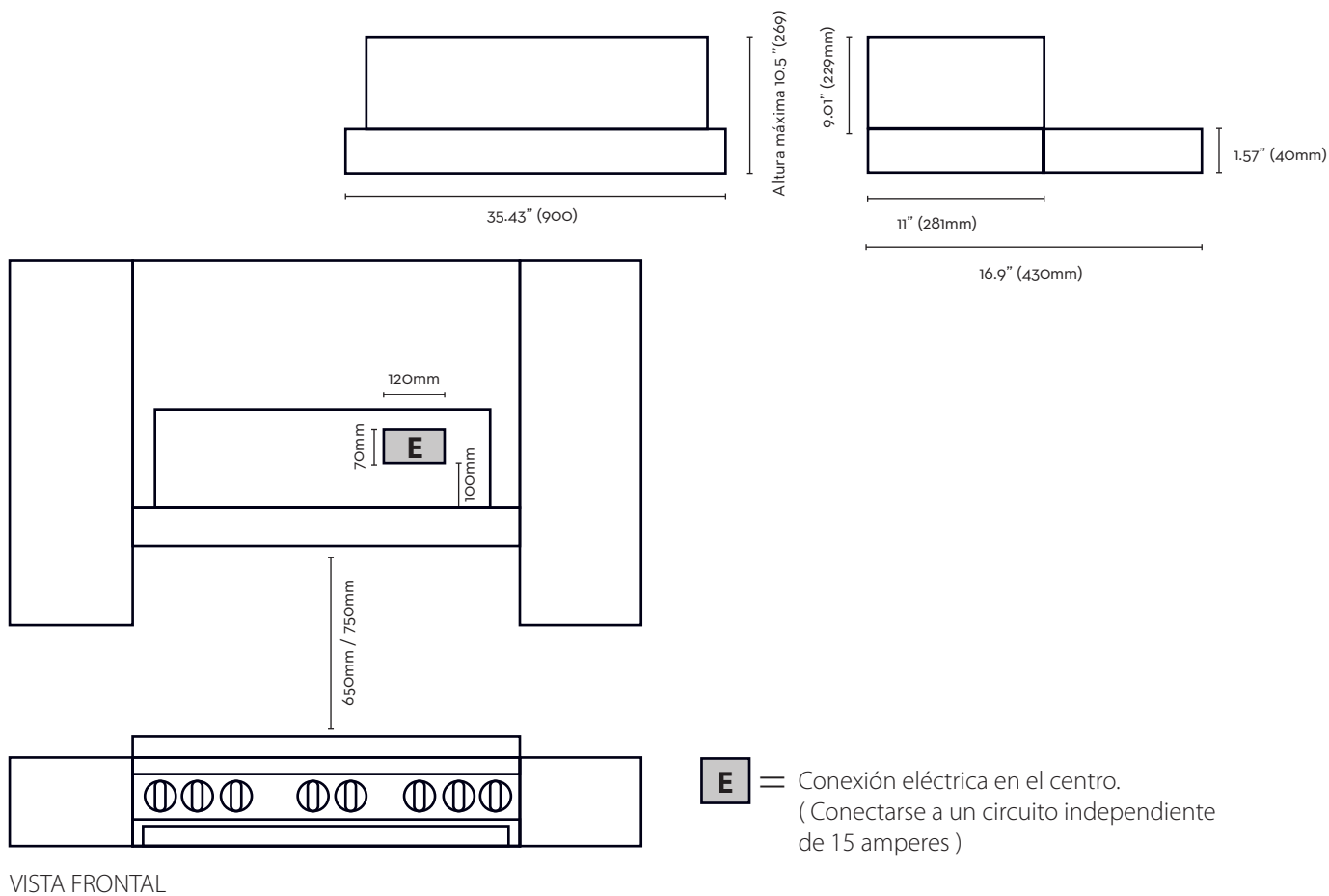


# FICHA TÉCNICA

## Equipo de ventilación



# Campana Empotrable Tirare



Dimensiones		Descripción
Frente:	35.43" (900mm)	Diseño italiano
Profundidad mínima:	11" (281mm)	Controles slider
Profundidad máxima:	16.9" (430mm)	2 Luces de incandescentes
Altura máxima	10.5" (269mm)	3 Velocidades
Diámetro del ducto	5.9" (150mm)	Extractora (Purificadora con filtro adicional)
		Potencia del motor: 1000m3/h = 600CFM
		Filtro de aluminio
		110V/60Hz